

أعضاء هيئة التدريس	معياري
R4-01	كود التقرير
٤٠	عدد العينة
يوليو ٢٠١٨	تاريخ الإصدار

تقرير قياس رضا

عضو هيئة تدريس معين/هيئة معاونة

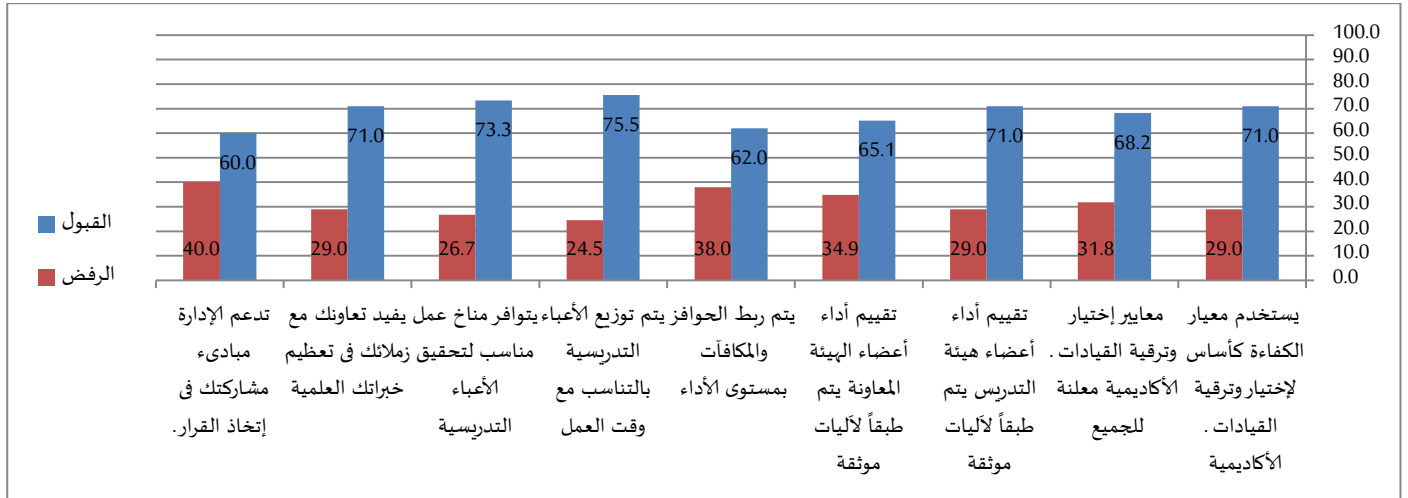
(العام الدراسي ٢٠١٧-٢٠١٨)

نتيجة التقييم		معايير التقييم
نسبة الرفض	نسبة القبول	أولاً: متطلبات الوظيفة
29.0	71.0	١-١ يستخدم معيار الكفاءة كأساس لإختيار وترقية القيادات الأكاديمية
31.8	68.2	٢-١ معايير إختيار وترقية القيادات الأكاديمية معلنة للجميع
29.0	71.0	٣-١ تقييم أداء أعضاء هيئة التدريس يتم طبقاً لآليات موثقة
34.9	65.1	٤-١ تقييم أداء أعضاء الهيئة المعاونة يتم طبقاً لآليات موثقة
38.0	62.0	٥-١ يتم ربط الحوافز والمكافآت بمستوى الأداء
24.5	75.5	٦-١ يتم توزيع الأعباء التدريسية بالتناسب مع وقت العمل
26.7	73.3	٧-١ يتوافر مناخ عمل مناسب لتحقيق الأعباء التدريسية
29.0	71.0	٨-١ يفيد تعاونك مع زملائك في تعظيم خبراتك العلمية
40.0	60.0	٩-١ تدعم الإدارة مبادئ مشاركتك في إتخاذ القرار
نسبة الرفض	نسبة القبول	ثانياً: الدورات التدريبية ومتطلبات التنمية البشرية
32.0	68.0	١-٢ تتفق الدورات التدريبية المتاحة مع إحتياجات العمل
27.0	73.0	٢-٢ توفر إدارة المعهد التسهيلات اللازمة للإلتحاق بالدورات التدريبية
27.0	73.0	٣-٢ يستفاد من التدريب في تحسين الأداء الفعلي للعمل
29.5	70.5	٤-٢ يتم تنفيذ التدريب وفقاً للمخطط التدريبي
نسبة الرفض	نسبة القبول	ثالثاً: التسهيلات الداعمة
26.0	74.0	١-٣ توفر إدارة المعهد التأمين الصحي
19.0	81.0	٢-٣ توفر إدارة المعهد خدمات النقل بشكل ملائم
35.0	65.0	٣-٣ توفر إدارة المعهد خدمات الكافتيريا بأسعار مناسبة
18.5	81.5	٤-٣ يوفر المعهد خدمات بنكية مناسبة
نسبة الرفض	نسبة القبول	رابعاً: جودة بيئة العمل وإتاحة المعلومات
23.0	77.0	١-٤ تتصف بيئة العمل بالملئمة من حيث المساحة
28.5	71.5	٢-٤ تتصف بيئة العمل بالملئمة من حيث التجهيزات المكتبية
39.5	60.5	٣-٤ يتناسب الراتب مع مهام وظيفتك
22.5	77.5	٤-٤ تتصف ثقافة إدارة المعهد بسيادة القيم والأخلاقيات
14.9	85.1	٥-٤ توافر الميثاق الأخلاقي لأعضاء هيئة التدريس والهيئة المعاونة
20.5	79.5	٦-٤ الإلتزام بأخلاقيات المهنة سمة مميزة لبيئة العمل بالمعهد
22.5	77.5	٧-٤ توافر إجراءات يحددها المعهد في حالة عدم الإلتزام
32.5	67.5	٨-٤ تتناسب لائحة الأجازات مع ظروف العمل
33.5	66.5	٩-٤ تتسم لائحة الجزاءات بالعدالة والمساواة
28.0	72.0	١٠-٤ تتوافر الأساليب التكنولوجية لتسهيل أداء الأعمال
28.0	72.0	١١-٤ توفر الإدارة القوانين واللوائح وتعديلاتها للجميع
26.0	74.0	١٢-٤ تتصف علاقتك المباشرة وغير المباشرة بالقيادات الإدارية والأكاديمية بالشفافية
16.0	84.0	١٣-٤ العلاقة بينك وبين الرئيس المباشر يسودها الود والإحترام
32.0	68.0	١٤-٤ تتوفر الجوانب الترفيهية والإجتماعية للتخفيف من عبء العمل
29.5	70.5	١٥-٤ يسعى الرؤساء إلى توفير عناصر التشجيع والتحفيز

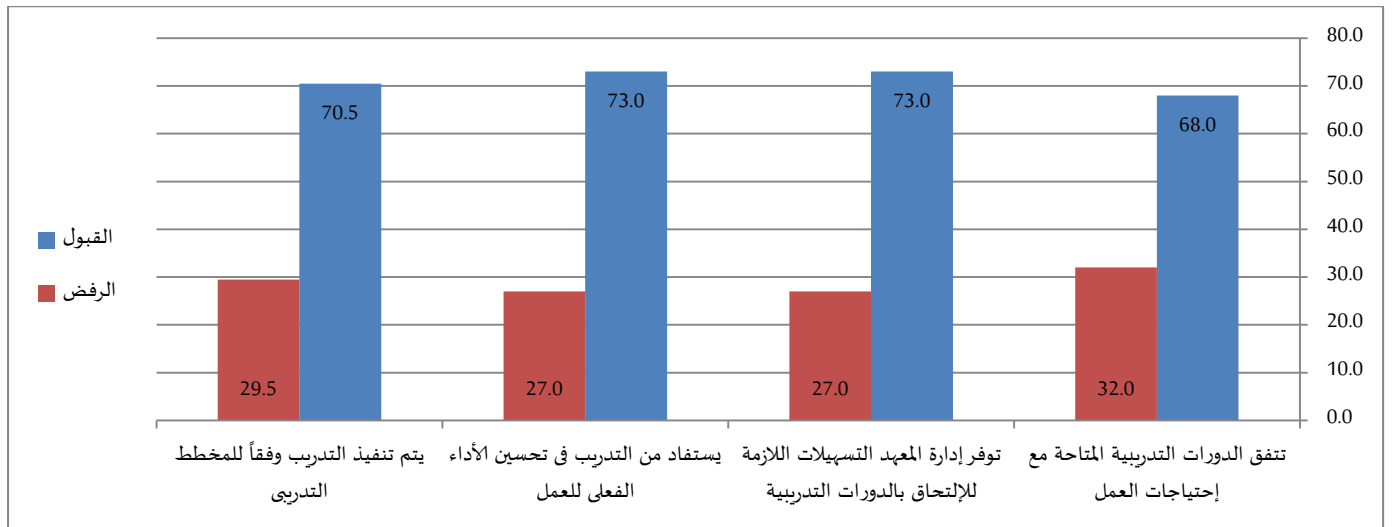
22.6	77.4	توفر الإدارة أوجه التقدير والتكريم	١٦-٤
خامساً: جودة تسهيلات العملية التعليمية			
نسبة القبول	نسبة القبول	تنظيم توقيتات الجدول الدراسى مناسبة	١-٥
21.0	79.0	يتميز الجدول الدراسى بالإستقرار	٢-٥
32.5	67.5	تعتبر مساحة قاعة التدريس مناسبة لأداء عملية تعليمية جيدة	٣-٥
27.0	73.0	تتوافر التجهيزات اللازمة لقاعة التدريس (سبورة /مقاعد)	٤-٥
14.5	85.5	تعتبر مساحة المعامل مناسبة لأداء عملية تعليمية جيدة	٥-٥
22.2	77.8	تتوافر التجهيزات اللازمة للمعامل	٦-٥
23.2	76.8	توافر الوسائل التعليمية داخل القاعات والمعامل	٧-٥
20.0	80.0	الكتاب الجامعى مطابق لمحتوى المقرر	٨-٥
25.5	74.5	يتوافر الكتاب الجامعى فى توقيتات مناسبة	٩-٥
22.0	78.0	تناسب مواعيد الإمتحانات مع طبيعة المقرر	١٠-٥
21.0	79.0	تعتبر الكثافة الطلابية فى قاعات المحاضرات مناسبة لأداء عملية تعليمية جيدة	١١-٥
21.5	78.5	تعتبر الكثافة الطلابية فى التطبيقات والمعامل مناسبة لأداء عملية تعليمية جيدة	١٢-٥
20.5	79.5	سادساً: دعم البحث العلمى	
نسبة الرفض	نسبة القبول	يوفر المعهد تسهيلات لإستكمال الدراسات العليا	١-٦
35.0	65.0	يوفر المعهد تسهيلات للترقى	٢-٦
29.0	71.0	يوفر العمل البيئة المناسبة والإمكانيات اللازمة للمهام البحثية	٣-٦
35.0	65.0	توافر التمويل اللازم للمشروعات البحثية	٤-٦
35.0	65.0	توافر التمويل اللازم للمشاركة فى المؤتمرات	٥-٦
29.7	70.3	تضى المكتبة بالإحتياجات العلمية والثقافية	٦-٦
34.6	65.4	سابعاً: أنشطة ضمان الجودة وخدمة المجتمع	
نسبة الرفض	نسبة القبول	نشاط وحدة ضمان الجودة ملموس وفعال	١-٧
27.5	72.5	دور المعهد فى تحقيق متطلبات الأطراف المجتمعية مرضى	٢-٧
25.0	75.0	دور المعهد فى تحقيق إحتياجات سوق العمل من الخريجين مرضى	٣-٧
33.3	66.7		

وفيما يلي رسم بياني لكل معيار موضحاً به النسب المئوية التي تم التوصل لها:

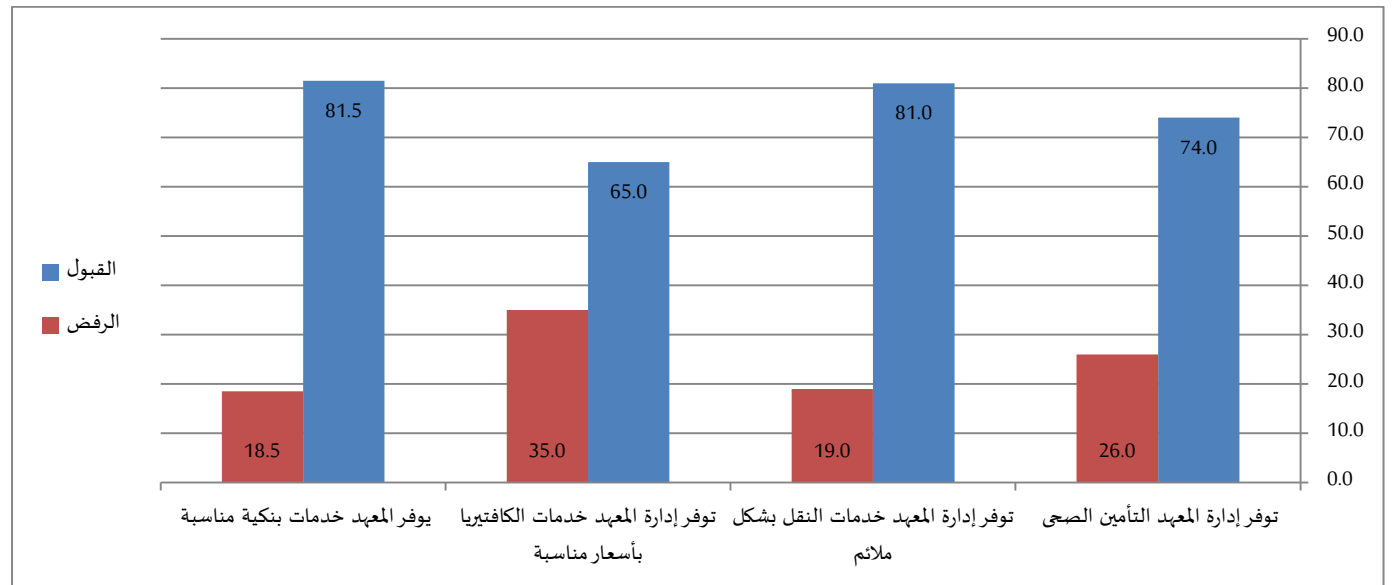
أولاً: متطلبات الوظيفة



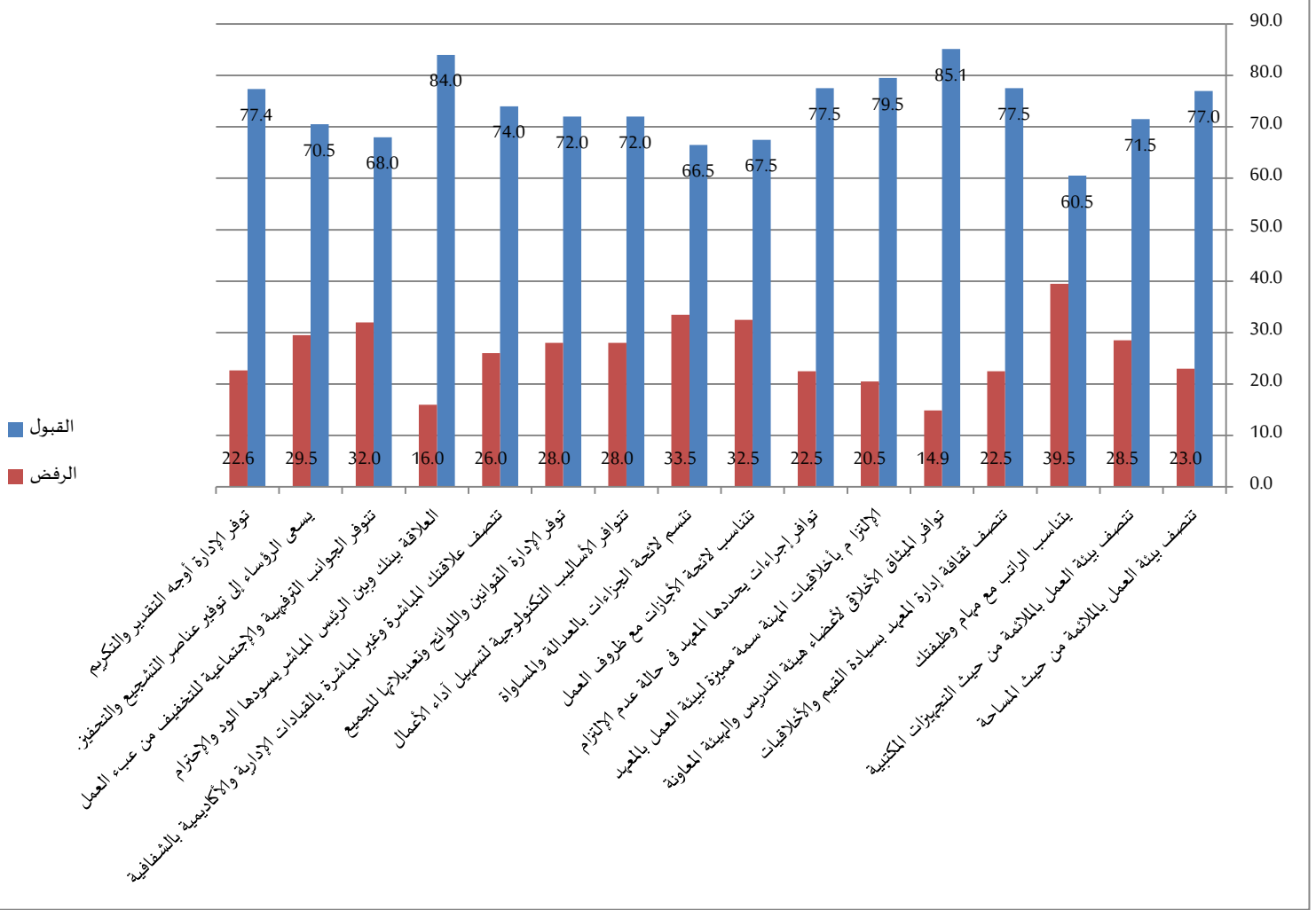
ثانياً: الدورات التدريبية ومتطلبات التنمية البشرية



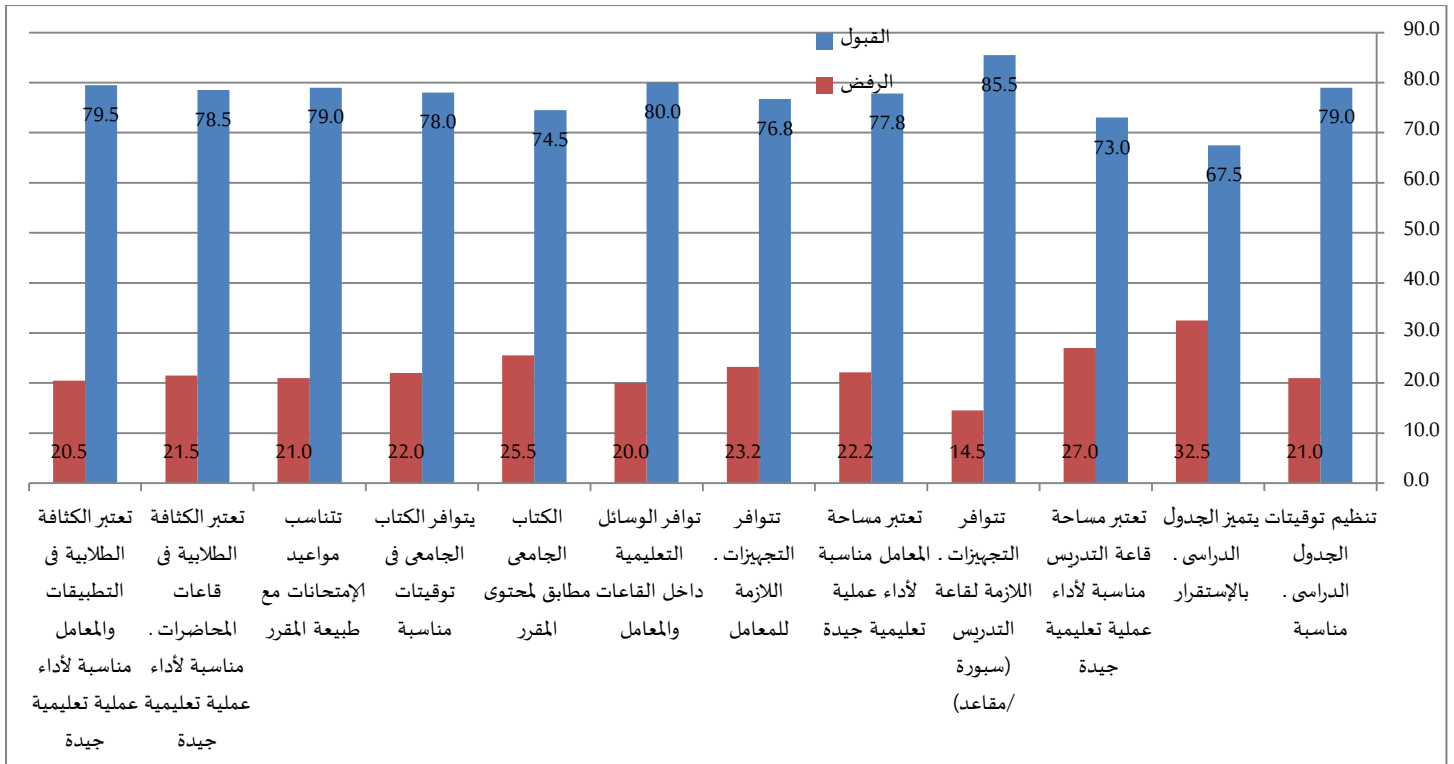
ثالثاً: التسهيلات الداعمة



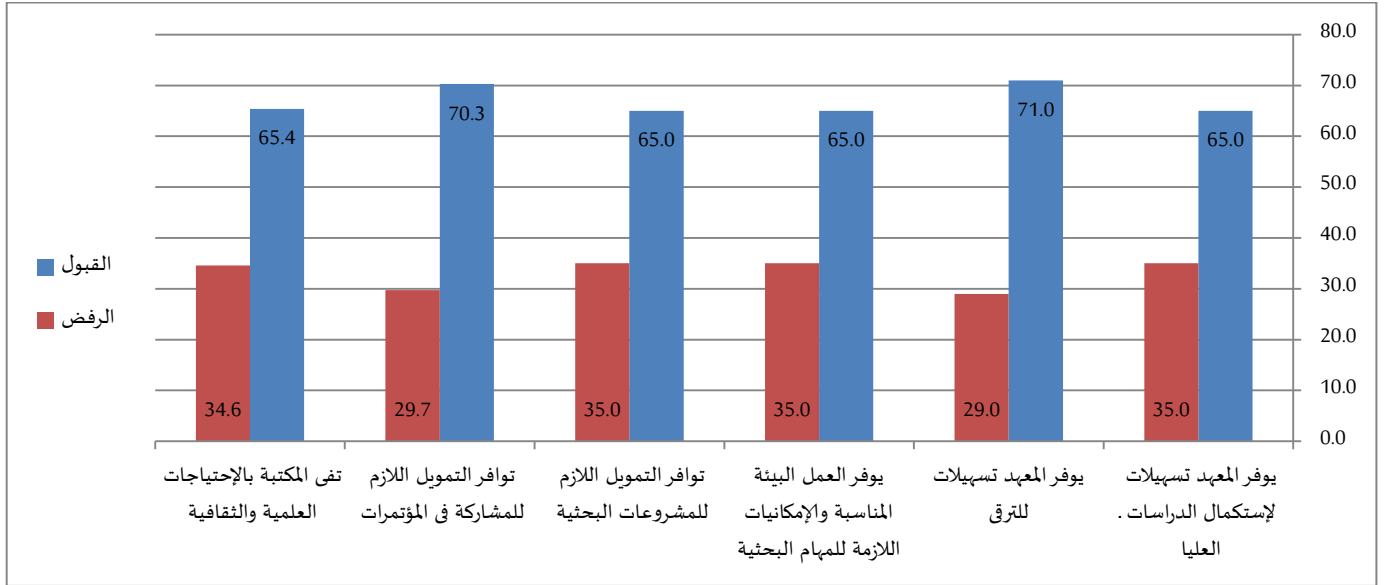
رابعاً: جودة بيئة العمل وإتاحة المعلومات



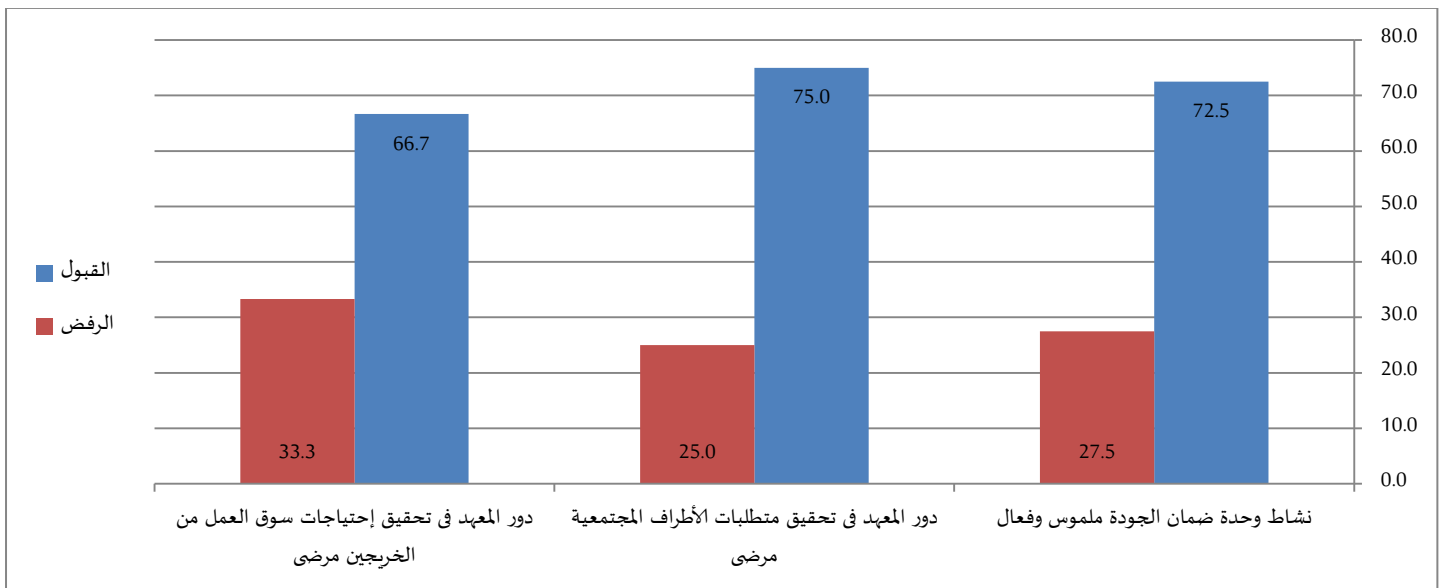
خامساً: جودة تسهيلات العملية التعليمية



سادساً: دعم البحث العلمي



سابعاً: أنشطة ضمان الجودة وخدمة المجتمع



وأخيراً تتلخص نقاط عدم الرضا عند العينة في النقاط التالية:

1. يتم ربط الحوافز والمكافآت بمستوى الأداء
2. تدعم الإدارة مبادئ مشاركتك في إتخاذ القرار
3. يتناسب الراتب مع مهام وظيفتك

وفي ضوء هذه النتائج يوصى بالآتي:

1. مراجعة أليات ربط الحوافز بمكافآت الأداء والإعلان عن ذلك تفصيلاً
2. تطوير مشاركة أعضاء هيئة التدريس في إتخاذ القرار
3. مراجعة إمكانية زيادة الرواتب في ضوء تغيرات الاسعار

يعتمد،،،